



ARMAND ARCACHE
VALERIE ARCACHE AOUAD

experts et commissaires-priseurs

Vente aux Enchères

**ART CONTEMPORAIN
DU LIBAN
ET DU MOYENT-ORIENT**

Peintures et Sculptures

SAMEDI 28 NOVEMBRE 2015 A 16H

**Imm. Comair- Rue Naoum Labaki
Horch Tabet- Beyrouth**

ARMAND ARCACHE
VALERIE ARCACHE AOUAD

experts et commissaires-priseurs



Imm. Comair- Rue Naoum Labaki- Horch Tabet- Beyrouth
Tel./Fax : +961 1 49 95 52, +961 3 27 04 07, +961 3 87 22 66
Email : arcache@cyberia.net.lb

Nous remercions Mme Amal Traboulsi pour son aimable assistance

ARMAND ARCACHE
VALERIE ARCACHE AOUAD

experts et commissaires-priseurs

ART CONTEMPORAIN
DU LIBAN ET DU MOYENT-ORIENT

Peintures et Sculptures

SAMEDI 28 NOVEMBRE 2015 A 16H

EXPOSITION PUBLIQUE

Mercredi 25 novembre de 10h à 19h

Jeudi 26 novembre de 10h à 19h

Vendredi 27 novembre de 10h à 19h

RENSEIGNEMENTS:

Armand Arcache : +961 3 27 04 07

Valérie Arcache Aouad : +961 3 87 22 66

**La vente est soumise aux conditions générales imprimées en début de catalogue
Les photographies du catalogue n'ont pas de valeur contractuelle**

CONDITIONS DE LA VENTE

DES ARRHEES SE MONTANT A 50% DU PRIX D'ADJUDICATION SERONT EXIGEES AU MOMENT DE LA VENTE.

LES ACQUEREURS PAIERONT EN SUS DU PRIX D'ADJUDICATION DES FRAIS DE 13,5% REPRESENTANT LES DROITS DE CRIEE ET LA TAXE MUNICIPALE.

PAIEMENT

La vente se fera expressément au comptant. Par commodité, elle sera conduite en U.S Dollars mais le règlement des objets ainsi que celui des taxes s'y appliquant pourra être effectué aussi bien en Livres Libanaises qu'en U.S Dollars.

RECLAMATION

1- La visite permettant à chacun de se rendre compte de l'état des tableaux et sculptures, aucune réclamation ne sera reçue après l'adjudication du lot, particulièrement pour les petits accidents et réparations d'usage qui n'auraient pas été signalés. Certaines rectifications au catalogue peuvent être également annoncées au moment de la présentation de l'objet.

2- L'état des cadres n'est pas garanti. Les dimensions des tableaux (hors cadre) ainsi que des sculptures ne sont données qu'à titre indicatif.

3- Le rentoilage, le parquetage ou le doublage constituant une mesure conservatoire et non un vice, ne **seront** pas signalés.

RETRAITS DES ACHATS

1- La livraison aura lieu exclusivement le lundi 30 novembre 2015, de 10 heures à 18 heures

2- Le transport se fera à la charge de l'acheteur

3- En cas de paiement par chèque ou par virement, la délivrance des objets peut être différée jusqu'à l'encaissement.

ORDRES D'ACHAT

En cas d'impossibilité d'assister à la vente, des ordres d'achat peuvent être remis à l'étude qui agira pour le compte de l'enchérisseur selon les instructions contenues dans le formulaire d'ordre d'achat, ceci afin d'essayer d'acheter le ou les lots au prix le plus bas possible et ne dépassant en aucun cas le montant maximum indiqué par l'enchérisseur.

ENCHERES PAR TELEPHONE

Si vous souhaitez enchérir par téléphone, veuillez en faire la demande par écrit, accompagnée de vos coordonnées bancaires, au plus tard deux jours avant la vente. L'étude ne sera pas tenue pour responsable dans le cas d'impossibilité de vous joindre au moment de la vente, que ce soit à cause d'un problème de liaison téléphonique ou tout autre raison.

CONDITIONS OF SALE

A MINIMUM OF 50% OF THE HAMMER PRICE IS TO BE PAID ON THE SPOT.

A BUYER'S PREMIUM AT A RATE OF 13,5% ON TOP OF THE HAMMER PRICE IS PAYABLE BY THE BUYERS OF ALL LOTS.

PAYMENT

1- For convenience, the sale will be conducted in U.S Dollars. However, it is obvious that the settlement of the buyings can be done either in Lebanese Pounds or in U.S Dollars.

CLAIMS

1- Intending buyers are reminded that all lots are sold as shown. The absence of reference to conditions of the lots in the catalogue description does not imply that the lot is free from faults or imperfections. **Prospective** bidders should then inspect the property before bidding to determine its condition, size, and whether or not it has been repaired. We will not be responsible after the sale for any claim in this respect.

2- Frames condition is not guaranteed. The sizes of the paintings (without the frame) and the sculptures as shown in the catalogue are only quoted for indication.

3- Relining, mounting and cradling are considered measures of preservation and not a default. Therefore, they will not be mentioned in the catalogue.

REMOVAL OF PURCHASES

1- The removal of purchases will be held exclusively on Monday 30th of November from 10 a.m to 6 p.m

2- Removal of purchases will be at the buyer's expense.

3- Payment should be made cash or by check. If by check, lots may not be withdrawn until the check has been cleared.

ABSENTEE BIDS

If instructed, the auctioneer will execute bids for buyers unable to attend the auction. Lots will always be bought as cheaply as is allowed by such other bids. Always indicate a "top limit", the amount to which you would bid if you were attending the auction yourself.

PHONE BIDDING

If you wish to bid by phone, your request to be called should be made in writing together with your bank references, at least two days prior to the sale. We will not be held responsible in case we are unable to reach you at the moment of the sale, whatever the reason should be.

INDEX

ARTISTES LIBANAIS

ACHKAR Yvette	66
ADNAN Etel	59
AGOPIAN Krikor	132, 133
AKL Michel	6
AMYUNI Rima	68
AOUAD Farid	26
AOUN Youssef	128
ARACTINGI Willy	28
ASSADOUR	20, 21, 22, 77, 78, 85, 86, 87
BARRAGE Fadi	79, 80
BASBOUS Michel	90, 91
BASSILI SEHNAOUI Mouna	35
BAYAZID Joumana	17
CARZOU	10
CHAMOUN Chawki	11
CHAMS Ali	100
CHANINE George	25, 129, 130, 131
CHARAF Rafic	39, 40, 96
CHEVOLLEAU Claire	54, 101, 102
CORM Georges	41
CYR Georges	53, 88
DOCHE Georges	14, 15
EL BACHA Amine	84, 43, 44
FARROUKH Moustapha	19, 48, 49, 67
GEMAYEL Cesar	81
GHAZZAOUI Youssef	105
GIESEN Martin	92, 93
GUIRAGOSSIAN Emmanuel	122
GUIRAGOSSIAN Manuella	24
GUIRAGOSSIAN Paul	46, 47, 70, 89, 95, 108, 109, 110, 111
HABRE Mansour	12
HADICHIAN ZAVEN	126
HALLOUM Issam	104
HELOU Robert	3, 94

HRAIR	16, 50, 58
JAWHAR Fouad	98, 99
JOUNI Hassan	1, 37, 38, 112, 113, 114
KANAAN Elie	33, 34, 71
KANSO Samir	138
KHALIFE Jean	29, 69, 83
LIMANSKY Olga	63
MADI Hussein	60, 61, 64
MAKKAREM Sami	2
MANOUG	118
MARZOUK Ibrahim	8
MOLAEB Jamil	42, 51, 119
NAHAS Jean-Marc	4, 135, 136
NAHLE Wajih	45, 57
NORIKIAN Krikor	116
NOVICOFF Boris	55, 56, 74, 75
ONSI Omar	65
RIFAI Raouf	18, 97
ROHAYEM Gisèle	103
SABA Mario	117
SAFA Mahmoud	52, 62, 72, 73
SAGHIEH Ghada	13
SAHMARANI Marwan	23, 76
SFEIR Amine	27
SFEIR Simon	7
SROUR Habib	82
TABET Samir	9
TOMB Maroun	115
TOROSSIAN Haroutune	36

ARTISTES DU MOYEN-ORIENT

ABOU SOBHI	137
EL HATTAB Nizar	32
EL SIWI Adel	5
ISMAIL Nazim	123
KHAN Jawdet	120, 121
MOUDARRES Fateh	30, 31, 106, 107
RAHBI Anwar	124, 125



1- HASSAN JOUNI (Né en 1942)

Tawlé

Huile sur toile. Signée en bas à gauche

H: 32cm, L: 20cm

\$ 600/900

2- SAMI MAKKAREM, 1988 (1931-2012)

Calligraphie de Gebran Khalil Gebran

Signée en bas à gauche

H: 60cm, L: 23cm

\$ 700/900



3- ROBERT HELOU, 1987

Silhouette

Aquarelle sur papier. Signée en bas à droite

H: 50cm, L: 42cm

\$ 700/1,000



4- JEAN-MARC NAHAS, 1993 (Né en 1963)

Jeune fille pensive

Aquarelle, mixed media. Signée en haut à droite

H: 20cm, L: 25cm

\$ 700/1,000



5- ADEL EL SIWI, 1992 (Egypte, Né en 1952)

Portraits

Deux acryliques sur papier. Signées en bas à droite

H: 28cm, L: 20cm

\$ 800/1,200



6- MICHEL AKKL

Scène animée naïve

Encre de Chine colorée. Signée en bas à droite

H: 35cm, L: 45cm

\$ 800/1,200



7- SIMON SFEIR, 2003

Paysage

Mixed Media. Signée et datée en bas à gauche

H: 35cm, L: 50cm

\$ 600/800

8- IBRAHIM MARZOUK (1937-1975)

Fumeurs de narguileh

Fusain. Signé en bas à gauche

H: 26cm, L: 20cm

\$ 1,000/1,500



9- SAMIR TABET (Né en 1923)

Nature morte aux oeufs

Acrylique sur carton. Signée en bas à droite

H: 36cm, L: 48cm

\$ 1,000/1,500



10- CARZOU (*Arménie, 1907-2000*)

Paysage

Lithographie No 30/100

H: 66cm, L: 50cm

\$ 1,000/1,300

11- CHAWKI CHAMOUN, 1996 (*Né en 1942*)

Abstraction

Acrylique sur papier. Signée en bas à gauche

H: 32cm, L: 22cm

\$ 1,800/2,200





12- MANSOUR HABRE, 2000 (Né en 1970)

Les guerriers, Les joueurs de foot ball et Les promeneurs

Mixed Medias et carton. Signées

H: 14cm, L: 20cm et H: 22cm, L: 25cm

\$ 1,500/2,000



13- GHADA SAGHIEH

Les valseurs

Huile sur toile

H: 100cm, L: 120cm

\$ 1,800/2,200





14- GEORGES DOCHE (Né en 1940)

Sur l'eau

Mixed Media. Signée en bas à gauche

H: 35cm, L: 25cm

\$ 1,500/1,800



15- GEORGES DOCHE (Né en 1940)

Personnage

Aquarelle sur papier. Signée en bas à gauche

H: 27cm, L: 20cm

\$ 1,000/1,500



16- HRAIR (Né en 1946)

Femme de profil

Mixed Media

H: 50cm, L: 32cm

\$ 1,500/2,000



17- JOUMANA BAYAZID, 1970 (Palestine)

Les maisons

Mixed Media sur toile. Signé et daté en bas à droite

H: 80cm, L: 50cm

\$ 1,800/2,300

18- RAOUF RIFAI, 2008 (Né en 1954)

Abstraction

Mixed Media. Signée en bas à gauche et datée en bas à droite

H: 42cm, L: 60cm

\$ 1,500/1,800



19- MOUSTAPHA FARROUKH, circa 1930 (1901-1957)

Musiciens

Quatre croquis à l'encre de Chine

H: 10cm, L: 15cm environ

\$ 3,500/4,000



20- ASSADOUR, 1980 (Né en 1943)

Delemore
Gravure No 76/80
H: 25cm, L: 30cm

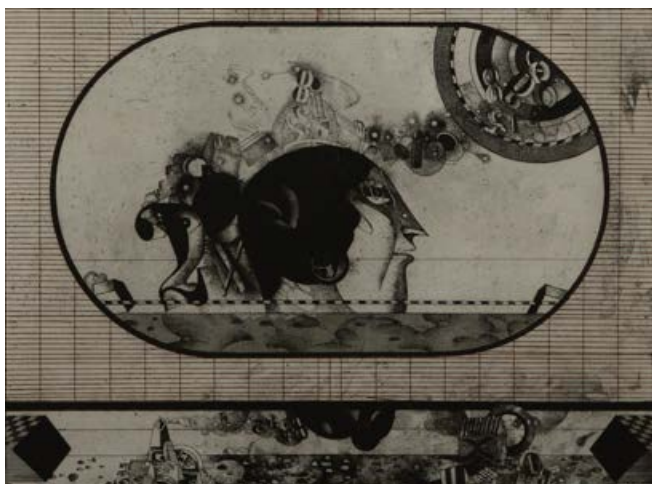
\$ 1,300/1,500



21- ASSADOUR, 1979 (Né en 1943)

Le départ
Gravure No 48/80
H: 25cm, L: 30cm

\$ 1,300/1,500



22- ASSADOUR, 1973 (Né en 1943)

What is freedom
Gravure No 80/80
H: 30cm, L: 40cm

\$ 1,300/1,500



23- MARWAN SAHMARANI, Mars 2003 (Né en 1970)

Personnage

Fusain sur papier. Signé et daté en bas à droite

H: 64cm, L: 47cm

\$ 1,500/2,000



24- MANUELLA GUIRAGOSSIAN (Née en 1972)

Scène animée

Mixed Media. Signée au milieu en bas

H: 25cm, L: 35cm

\$ 1,200/1,500



25- GEORGE CHANINE, 1988

Le rêve d'Icare

Acrylique sur bois. Signée et datée en bas à droite.

Titrée à l'arrière

H: 38cm, L: 59cm

\$ 1,500/2,000



26- FARID AOUAD (1924-1982)

Scène animée parisienne

Pastel sur carton. Signé en bas à gauche

H: 25cm, L: 30cm

\$ 3,000/4,000



27- AMINE SFEIR (Mort en 2002)

Jeune femme aux seins nus

Huile sur toile. Signée en bas à droite

H: 57cm, L: 36cm

\$ 3,000/4,000



28- WILLY ARACTINGI, décembre 1984

Le désert imaginaire de l'Arizona
Huile sur toile. Signée et datée en bas à gauche.
Titrée et située à l'arrière
H: 47cm, L: 54cm

\$ 2,500/3,000

29- JEAN KHALIFEH (1923-1978)

Abstraction
Aquarelle sur carton. Signée en bas à droite
H: 65cm, L: 43cm

\$ 2,000/2,500





30- FATEH MOUDARRES (*Syrie, 1922-1999*)

Visage

Gouache sur carton. Signé et daté en bas à droite

H: 50cm, L: 35cm

\$ 2,500/3,000



31- FATEH MOUDARRES (*Syrie, 1922-1999*)

Deux visages

Gouache sur carton. Signé et daté en bas à droite

H: 47cm, L: 32cm

\$ 2,500/3,000



32- NIZAR EL HATTAB, 2011 (Syrie)

Visages de femmes

Huile sur toile. Signée et datée en bas à gauche

H: 160cm, L: 200cm

\$ 3,500/5,000



33- ELIE KANAAN (1926-2009)

Abstraction en bleu

Aquarelle. Signée en bas à gauche

H: 24cm, L: 34cm

\$ 5,000/6,000

34- ELIE KANAAN (1926-2009)

Abstraction en bleu

Aquarelle. Signée en bas à gauche

H: 24cm, L: 34cm

\$ 5,000/6,000





35- MOUNA BASSILI SEHNAOUI, 1995

Nature morte

Huile sur toile de lin. Signée et datée en bas à droite

H: 50cm, L: 50cm

\$ 3,500/4,500

36- HAROUTUNE TOROSSIAN

(Né en 1933)

Fleurs rouges

Huile sur toile. Signée en bas à droite

H: 60cm, L: 97cm

\$ 3,000/4,000





37- HASSAN JOUNI (Né en 1942)

Le café

Huile sur toile. Signée en bas à droite

H: 50cm, L: 70cm

\$ 1,800/2,200

38- HASSAN JOUNI, 2015 (Né en 1942)

Bosta

Huile sur toile. Signée et datée en bas à droite

H: 60cm, L: 80cm

\$ 2,800/3,200





39- RAFIC CHARAF (1938-2003)

Horizon, au coucher du soleil

Pastel. Signé en bas à droite

H: 24cm, L: 30cm

\$ 2,000/3,000

40- RAFIC CHARAF, 1984 (1938-2003)

Ville au crépuscule

Pastel. Signé et daté en bas à droite

H: 24cm, L: 34cm

\$ 2,000/3,000



41- GEORGES CORM (1896-1971)

Bouquet de jonquilles

Huile sur toile. Signée en bas à droite

H: 38cm, L: 30cm

\$ 5,000/6,000



42- JAMIL MOLAEB (*Né en 1948*)

Paysage

Acrylique sur carton. Signée

H: 50cm, L: 63cm

\$ 3,500/4,500

43- AMINE EL BACHA, 1990 (*Né en 1932*)

Femme à la coiffeuse

Aquarelle sur papier. Signée en bas à gauche

H: 35cm, L: 25cm

\$ 4,500/5,000



44- AMINE EL BACHA, 1990 (*Né en 1932*)

Femme dans son intérieur

Aquarelle sur papier. Signée en bas à gauche

H: 35cm, L: 25cm

\$ 4,500/5,000



45- WAJIH NAHLE, 2001 (Né en 1932)

Lévitation

Huile sur toile. Signée en bas à droite

H: 140cm, L: 136cm

\$ 10,000/12,000

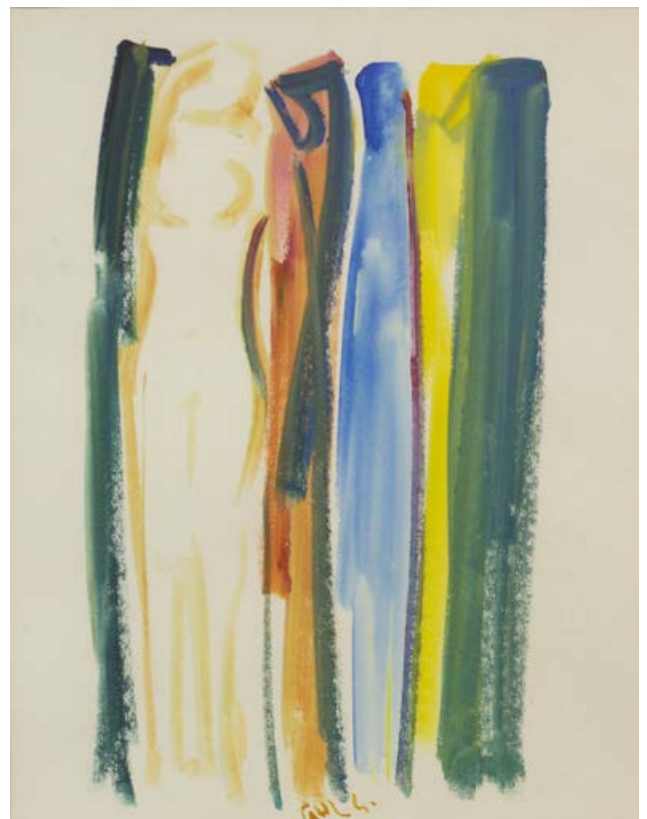
46- PAUL GUIRAGOSSIAN (1926-1993)

Nu de femmes, atmosphère orientale

Aquarelle. Signée en bas au milieu

H: 65cm, L: 50cm

\$ 11,000/13,000





47- PAUL GUIRAGOSSIAN (1926-1993)

Le Oud

Mixed Media. Signée en bas à gauche

H: 50cm, L: 30cm

\$ 10,000/12,000



48- MOUSTAFA FARROUKH (1901-1957)

Femme nue couchée

Crayon sur papier. Signé en bas à droite

H: 23cm, L: 43cm

\$ 3,000/3,500



49- MOUSTAPHA FARROUKH, 1951 (1901-1957)

Portrait de Cheikh Salim El Khazen

Crayon sur papier. Signé et dédié en bas à droite

H: 26cm, L: 18cm

\$ 2,000/3,000



50- HRAIR (*Né en 1946*)

Les trois grâces

Mixed Media. Signée en bas à gauche

H: 122cm, L: 93cm

\$ 8,000/12,000

51- JAMIL MOLAEB (*Né en 1948*)

Abstraction

Huile sur toile. Signée en bas à gauche

H: 80cm, L: 100cm

\$ 5,000/7,000



52- MAHMOUD SAFA, 1987

Kechech hamémé

Huile sur toile. Signée et datée en bas à gauche

H: 90cm, L: 120cm

\$ 8,000/12,000



53- GEORGES CYR (France, 1881-1964)

Vase à fleurs

Huile sur bois. Signée en bas à droite

H: 43cm, L: 30cm

\$ 8,000/10,000



54- CLAIRE CHEVOLLEAU

Paysage fleuri

Huile sur toile. Signée en bas à droite

H: 70cm, L: 90cm

\$ 4,000/5,000





55- BORIS NOVICOFF, 1963 (1888-1966)

Paysage des Cèdres du Liban à l'aube
Huile sur toile. Signée en bas à droite
H: 58cm, L: 90cm

\$ 18,000/22,000

56- BORIS NOVICOFF, 1963/1964 (1888-1966)

Paysage de la Békaa
Huile sur toile. Signée en bas à droite
H: 50cm, L: 70cm

\$ 16,000/20,000





57- WAJIH NAHLE (Né en 1932)

Composition

Mixed Media. Signée en bas à droite

H: 90cm, L: 80cm

\$ 8,000/12,000



58- HRAIR, circa 1960 (Né en 1946)

Le cheval

Mixed Media. Signée en bas à droite

H: 95cm, L: 65cm

\$ 4,000/5,000



59- ETEL ADNAN, 1973 (Née en 1925)

Vase à fleur

Encre et pastel. Signé et daté en bas à droite

H: 20cm, L: 25cm

\$ 10,000/12,000



60- HUSSEIN MADI, 1988 (Né en 1938)

Nature morte aux fruits
Pastel sur papier. Signé en bas à gauche
H: 50cm, L: 40cm

\$ 4,500/5,000



61- HUSSEIN MADI, 1995 (Né en 1938)

Nature morte aux grenades
Pastel sur papier. Signé en haut à gauche
H: 35cm, L: 40cm

\$4,500/5,000



62- MAHMOUD SAFA

Pastèques
Gouache sur papier. Signé
H: 75cm, L: 60cm

\$ 3,000/3,500



63- OLGA LIMANSKY (1903-1980)

Maison libanaise

Aquarelle sur carton. Signée en bas à droite

H: 40cm, L: 45cm

\$ 3,000/3,500

64- HUSSEIN MADI, 24/11/78 (Né en 1938)

Calligraphies

Gouache sur carton. Signée et datée en bas à droite

H: 67cm, L: 47cm

\$ 5,000/7,000



65- OMAR ONSI (1901-1969)

Femme nue debout sur fond de paysage

Pastel sur carton. Signé en bas à droite

H: 41cm, L: 27cm

\$ 7,000/9,000



66- YVETTE ACHKAR (*Née en 1928*)

Abstraction

Huile sur toile. Signée en bas à droite

H: 46cm, L: 38cm

\$ 8,000/10,000



67- MOUSTAPHA FARROUKH, 1956 (1901-1957)

Homme au tarbouche

Huile sur toile. Signée et datée en bas à droite

H: 60cm, L: 48cm

\$ 8,000/10,000



68- RIMA AMYUNI (*Née en 1954*)

Composition à la feuille

Huile sur toile. Signée en bas au milieu

H: 150cm, L: 160cm

\$ 8,000/12,000



69- JEAN KHALIFE (1923-1978)

Deux visages

Huile sur toile

H: 70cm, L: 50cm

\$ 9,000/12,000



70- PAUL GUIRAGOSSIAN (1926-1993)

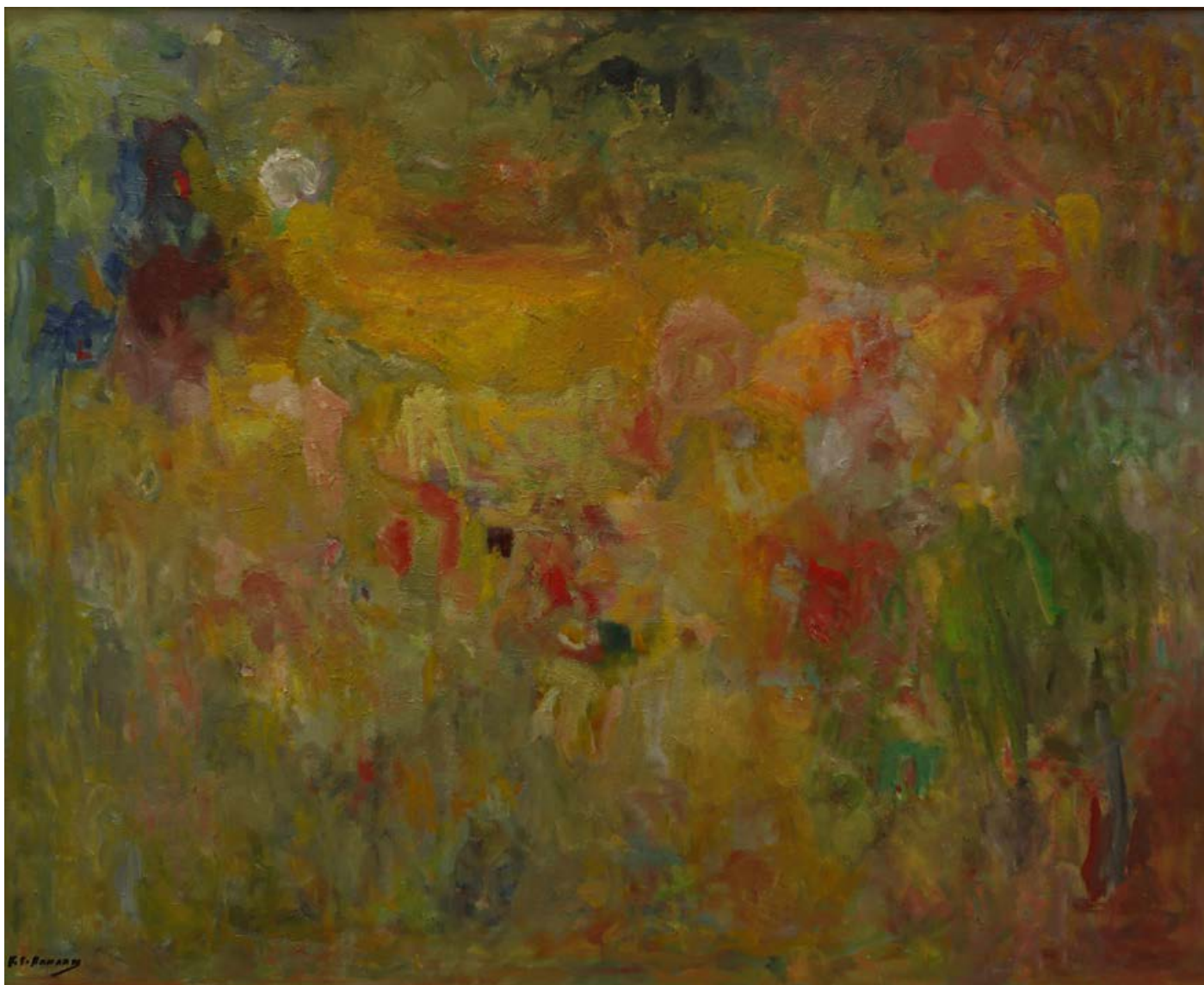
Femme à l'enfant

Huile sur toile. Signée en bas à gauche

H: 115cm, L: 72cm

*Cette toile a été exposée par l'artiste en 1974 à l'exposition
du Studio 27 à Beyrouth*

\$ 70,000/90,000



71- ELIE KANAAN (1926-2009)

Abstraction en jaune

Huile sur toile. Signée en bas à gauche

H: 80cm, L: 100cm

\$ 25,000/35,000



72- MAHMOUD SAFA, 1997

Hommes au tarbouche se reposant
Huile sur bois. Signée et datée en bas à droite
H: 40cm, L: 60cm

\$ 3,000/4,000

73- MAHMOUD SAFA, 1997

Joueurs de tawlé
Huile sur bois. Signée et datée en bas à gauche
H: 40cm, L: 60cm

\$ 3,000/4,000





74- BORIS NOVICOFF, 1963 (1888-1966)

Paysage au lac Qar'oun

Huile sur toile. Signée en bas à droite

H: 45cm, L: 60cm

\$ 12,000/18,000

75- BORIS NOVICOFF, 1953 (1888-1966)

Les chrysanthèmes

Huile sur bois. Signée en bas à droite

H: 60cm, L: 75cm

\$ 12,000/18,000





76- MARWAN SAHMARANI, 2007 (Né en 1970)

Fleurs

Mixed Media sur carton. Signée en bas à droite

H: 70cm, L: 100cm

\$ 6,000/7,000

77- ASSADOUR, 1964 (Né en 1943)

Visage

Fusain sur papier craft. Signé et daté en bas à droite et en haut à gauche

H: 100cm, L: 70cm

\$ 2,200/2,800



78- ASSADOUR, 1964 (Né en 1943)

Deux visages

Fusain sur papier craft. Signé et daté en bas au milieu

H: 100cm, L: 70cm

\$ 2,200/2,800



79- FADI BARRAGE, 1987 (1940-1988)

Visage

Encre sur papier. Signée en bas au milieu et datée

12-13 Mai 1987

H: 19cm, L: 19cm

\$ 2,000/2,400

80- FADI BARRAGE, 1988 (1940-1988)

Homme assis

Encre sur papier. Signé en bas à droite

H: 27cm, L: 20cm

\$ 2,000/2,400



81- CESAR GEMAYEL (1898-1958)

Portrait de dame

Huile sur toile. Signée en bas à droite

H: 27cm, L: 22cm

\$ 8,000/10,000



82- HABIB SROUR (1860-1938)

Portrait de jeune fille
Huile sur bois. Signée en bas à droite
H: 54cm, L: 40cm

\$ 13,000/15,000

83- JEAN KHALIFE, 1974 (1923-1978)

Portrait de femme
Huile sur bois. Signée en bas à droite
H: 92cm, L: 66cm

\$ 10,000/13,000





84- AMINE EL BACHA (*Né en 1932*)

Paysage

Aquarelle sur carton. Signée en bas à droite

H: 50cm, L: 35cm

\$ 3,500/4,500

85- ASSADOUR, 1971 (*Né en 1943*)

Sans titre

Mixed Media colorée. Signée en bas à droite

H: 32cm, L: 23cm

\$ 3,000/4,000



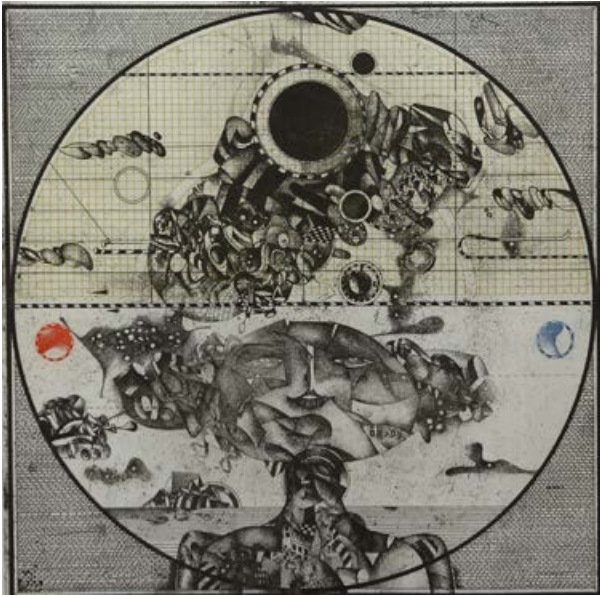
86- ASSADOUR, 1971 (*Né en 1943*)

Projet pour une ville piège

Gravure No 62/80

H: 55cm, L: 45cm

\$ 1,500/1,800



87- ASSADOUR, 1972 (Né en 1943)

Eclipse

Gravure colorée No 25/80

H: 40cm, L: 38cm

\$ 1,500/1,800

88- GEORGES CYR, 1939 (France, 1881-1964)

Paysage

Aquarelle. Signée et datée en bas à droite

H: 35cm, L: 45cm

\$ 4,000/5,000



89- PAUL GUIRAGOSSIAN (1926-1993)

Portrait de jeune fille

Fusain sur papier. Signé en bas à droite

H: 60cm, L: 50cm

\$ 5,000/6,000



90- MICHEL BASBOUS, circa 1970 (1921-1981)

Rare sculpture en résine de polyester

H: 32cm, L: 25cm, Epaisseur: 7cm

Cette sculpture a été taillée à la façon de la taille directe sur pierre

\$ 14,000/17,000



91- MICHEL BASBOUS (1921-1981)

Sculpture sur bois. Restaurée. Signée

H: 85cm

\$ 12,000/15,000



92- MARTIN GIESEN, 2010

Pêcheurs à Ain Mreisseh

Aquarelle sur carton. Signée en bas au milieu

H: 50cm, L: 75cm

\$ 5,000/6,000

93- MARTIN GIESEN, 2010

Baalbeck

Aquarelle sur carton. Signée en bas à droite

H: 50cm, L: 75cm

\$ 5,000/6,000





94- ROBERT HELOU

Composition

Peinture sur tissu. Paraphée à droite au milieu

H:100cm, L: 100cm

\$ 4,000/6,000



95- PAUL GUIRAGOSSIAN, circa 1965 (1926-1993)

Silhouettes

Aquarelle sur papier. Non signée

H: 32cm, L: 42cm

\$ 8,000/10,000



96- RAFIC CHARAF, 1960 (1938-2003)

Deux hommes

Aquarelle. Signée et datée en bas à droite

H: 15cm, L: 23cm

\$ 4,000/5,000



97- RAOUF RIFAI (Né en 1954)

Composition Abstraite

Huile sur toile. Signée en bas à gauche et datée en bas à droite. Titrée à l'arrière "2 Euro Carbone"

\$ 3,000/3,500

98- FOUAD JAWHAR, 2005

Joueurs de cartes I

Aquarelle. Signée en bas à droite

H: 50cm, L: 70cm

\$ 2,000/2,500



99- FOUAD JAWHAR, 1995

Joueurs de cartes II

Aquarelle. Signée en bas à droite

H: 50cm, L: 70cm

\$ 2,000/2,500



100- ALI CHAMS, 1984 (Né en 1943)

Fleur en bleu

Gouache sur carton. Signée en bas à gauche

H: 35cm, L: 40cm

\$ 1,500/2,500

101- CLAIRE CHEVOLLEAU, 1970

Pierrot

Huile sur toile. Signée en bas à droite

H: 80cm, L: 60cm

\$ 2,800/3,500





102- CLAIRE CHEVOLLEAU

Le couple enlacé
Sanguine. Signée en bas à droite
H: 58cm, L: 45cm

\$ 700/900



103- GISELE ROHAYEM, 1996 (1947-2010)

La vitre
Huile sur toile. Signée en bas à droite
H: 87cm, L: 59cm

\$ 1,200/1,500



104- ISSA HALLOUM

Paysage

Huile sur bois. Signée en bas à gauche

H: 45cm, L: 45cm

\$ 1,500/2,000

105- YOUSSEF GHAZZAOUI, 1995

Croisement

Mixed Media. Signée en bas à droite

H: 60cm, L: 60cm

*Titrée et dédicacée par l'artiste à l'arrière
de la toile à M. Mohammed Atwi*

\$ 2,800/3,500





106- FATEH MOUDARRES, 1992 (Syrie, 1922-1999)

Paysage

Gouache sur carton. Signé et daté en bas à droite

H: 34cm, L: 48cm

\$ 2,800/3,200

107- FATEH MOUDARRES, 1993 (Syrie, 1922-1999)

Paysage

Gouache sur carton. Signé et daté en bas à droite

H: 34cm, L: 48cm

\$ 2,800/3,200

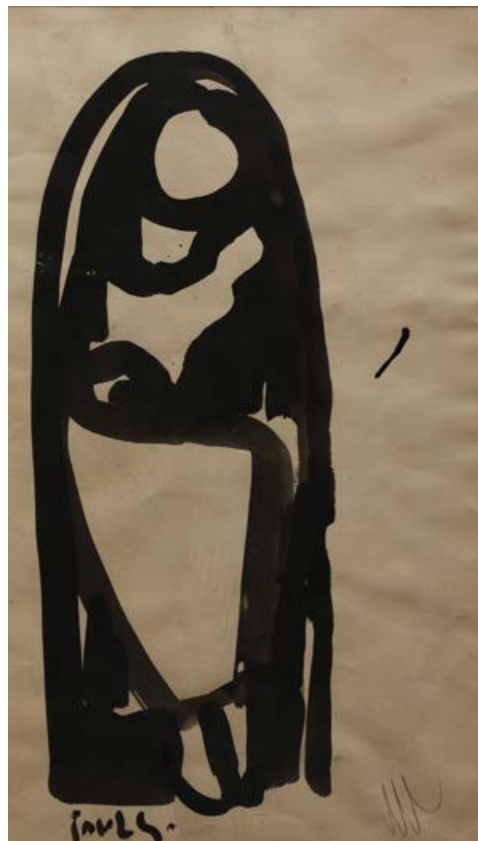




108- PAUL GUIRAGOSSIAN,
circa 1972 (1926-1993)

Les trois mères
Aquarelle sur papier. Non signée
Accompagnée d'un certificat d'authenticité
émis par la Fondation Paul Guiragossian
H: 45cm, L: 61cm

\$ 8,000/10,000



109- PAUL GUIRAGOSSIAN, *circa 1970 (1926-1993)*

Maternité assise et Silhouettes
Encre de Chine sur papier. Double face. Signée en bas à gauche
sur la Maternité assise
H: 44cm, L: 26cm

\$ 4,000/5,000



110- PAUL GUIRAGOSSIAN, circa 1970 (1926-1993)

Famille autour de l'enfant

Mixed Media sur papier. Non signé

Accompagnée d'un certificat d'authenticité émis par la Fondation Paul Guiragossian

H: 14cm, L: 20cm

\$ 3,000/4,000



111- PAUL GUIRAGOSSIAN, circa 1970 (1926-1993)

Musiciens

Encre de Chine sur papier. Non signée. Accompagnée d'un certificat d'authenticité émis par la Fondation Paul Guiragossian

H: 16cm, L: 24cm

\$ 3,000/4,000



112- HASSAN JOUNI, 1965 (Né en 1942)

Nu de face

Sanguine. Signée en bas à droite

H: 67cm, L: 40cm

\$ 1,200/1,600

113- HASSAN JOUNI, 1965 (Né en 1942)

Nu de face

Fusain sur papier. Signé en bas à droite

H: 64cm, L: 40cm

\$ 1,200/1,600



114- HASSAN JOUNI, 1967 (Né en 1942)

Nu de dos

Fusain sur papier. Signé en bas à droite

H: 64cm, L: 40cm

\$ 1,200/1,600





115- MAROUN TOMB (1912-1981)

Paysage

Huile sur toile

H: 60cm, L: 90cm

\$ 2,500/3,500



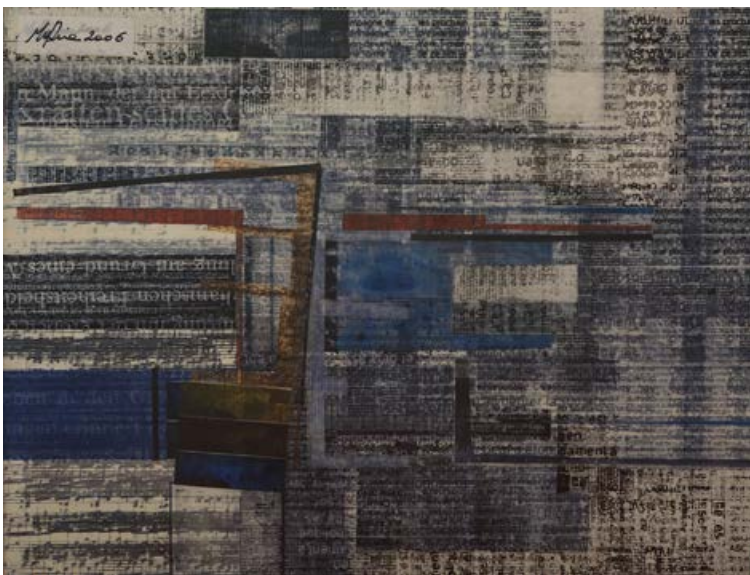
116- KRIKOR NORIKIAN (Né en 1941)

La rêveuse

Pastel. Signé en bas à gauche

H: 60cm, L: 45cm

\$ 4,000/4,500



117- MARIO SABA, 2006 (Mort en 2011)

Composition

Technique mixte. Signée en haut à gauche

H:50cm, L: 65cm

\$ 3,000/4,000



118- MANOUG

Paysage libanais

Photo en noir et blanc

H: 120cm, L: 90cm

\$ 1,500/2,000



119- JAMIL MOLAEB, 2009

(Né en 1948)

Femmes du Maghreb

Huile sur toile. Signée en bas à droite

H: 40cm, L: 82cm

\$ 3,000/4,000



120- JAWDET KHAN, 2012 (Irak)

Le pianiste

Huile sur toile. Signée en bas à droite

H: 156cm, L: 130cm

\$ 2,500/3,000



121- JAWDET KHAN, 2014 (Irak)

Le violoniste

Huile sur toile. Signée en bas à droite et en bas à gauche

H: 93cm, L: 76cm

\$ 1,200/1,500



122- EMMANUEL GUIRAGOSSIAN (Né en 1954)

Personnages

Aquarelle sur carton. Signée en bas à gauche

H: 20cm, L: 53cm

\$ 2,000/2,500



123- NAZIR ISMAIL, 1999

(Syrie, né en 1948)

Visages

Quatre Mixed Medias. Signées et datées en bas à droite

H: 50cm, L: 35cm

\$ 1,800/2,400



124- ANWAR RAHBI (Syrie)

La mariée en bleu

Huile sur toile. Signée en bas à gauche

H: 100cm, L: 100cm

\$ 1,200/1,500



125- ANWAR RAHBI (Syrie)

La mariée en rose

Huile sur toile. Non signée

H: 100cm, L: 100cm

\$ 1,200/1,500



126- ZAVEN (*Né en 1932*)

Régénération

Bronze

17x21x9cm

\$ 900/1,300

127- E. DUVAL, 1939

Bédouins à dos de chameau

Huile sur toile. Signée en bas à droite

H: 60cm, L: 90cm

\$ 1,200/1,800



128- YOUSSEF AOUN, 1991 (*Né en 1965*)

Le couple enlacé

Huile sur carton. Signée en bas à droite

H: 45cm, L: 35cm

\$ 900/1,300



129- GEORGE CHANINE, 1990

Nu

Acrylique et crayon. Signé et daté en bas au milieu

H: 35cm, L: 23cm

\$ 800/1,200

130- GEORGE CHANINE, 1990

Nu

Acrylique et crayon. Signé et daté en bas au milieu

H: 25cm, L: 25cm

\$ 800/1,200



131- GEORGE CHANINE, 1990

Nu

Acrylique et crayon. Signé et daté en bas au milieu

H: 25cm, L: 25cm

\$ 800/1,200



132- KRIKOR AGOPIAN, 1987 (Né en 1942)

Amour II

Air Brush sur papier. Signé en bas à gauche

H: 24cm, L: 21cm

\$ 600/800



133- KRIKOR AGOPIAN, 1987 (Né en 1942)

Lévitacion

Air Brush sur papier. Signé en bas à gauche

H: 25cm, L: 20cm

\$ 600/800



134- SALVADORE DALI (1904-1989)

Lithographie No 18/160

H: 60cm, L: 45cm

\$ 1,000/1,300



135- JEAN-MARC NAHAS (Né en 1963)

Nature morte

Mixed Media. Non signée

H: 20cm, L: 22cm

\$ 700/1,000

136- JEAN-MARC NAHAS (Né en 1963)

Personnages
Acrylique sur carton
H: 56cm, L: 26cm

\$ 700/1,000



137- ABOU SOBHI

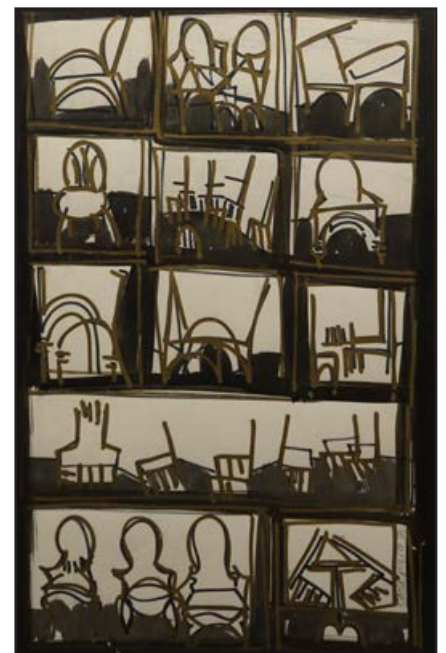
Antar et Abla
Deux peintures sous vitres
H: 35cm, L: 28cm

\$ 1,200/1,800

138- SAMIR KANSO, 1990

Les chaises
Crayon et feutre doré. Signée en bas à droite
H: 60cm, L: 40cm

\$ 700/900





ARMAND ARCACHE
VALERIE ARCACHE AOUAD

experts et commissaires-priseurs

Imm. Comair- Rue Naoum Labaki- Horch Tabet- Beyrouth
Tel./Fax : +961 1 499552, +961 3 270 407, +961 3 87 22 66
Email : arcache@cyberia.net.lb